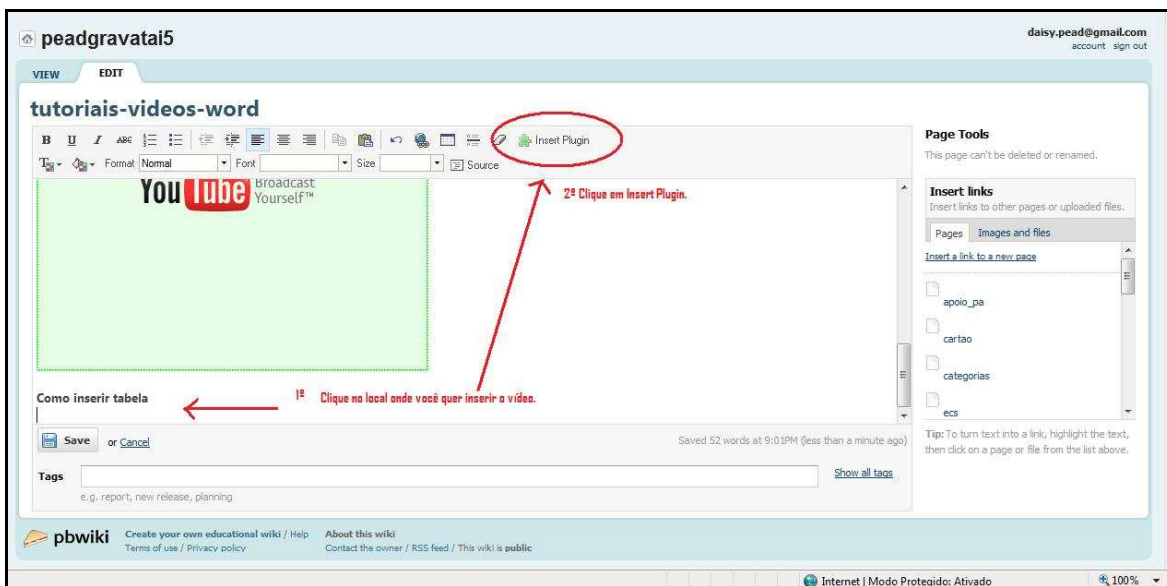


Como inserir vídeo no wiki

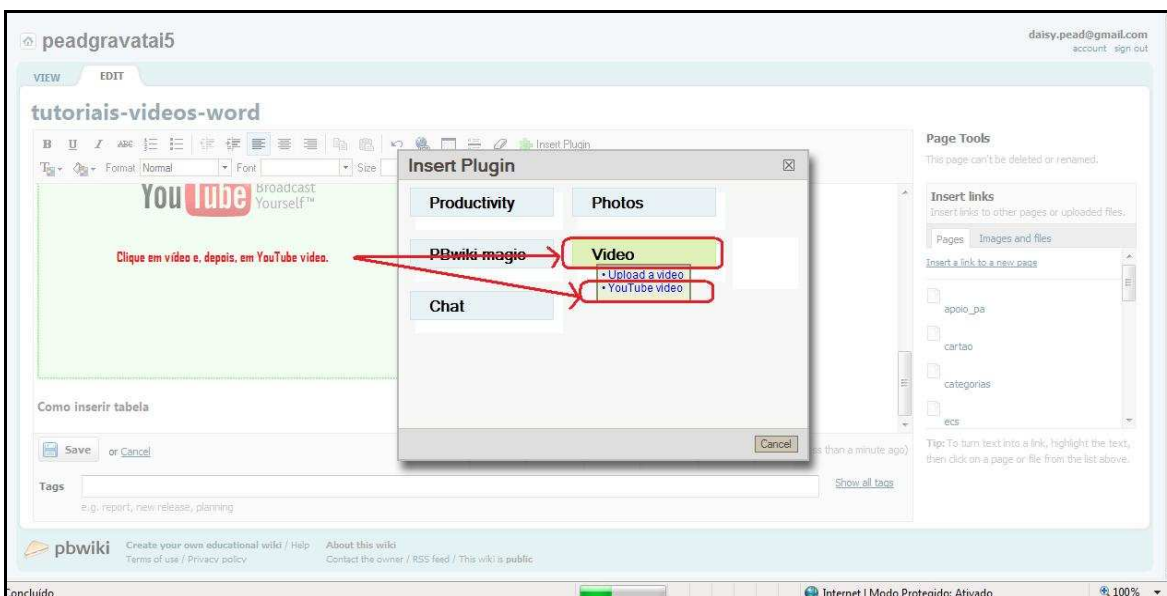
Daisy Schneider¹

Para inserir vídeo no wiki, clique em Edit ou crie uma página e siga as orientações que constam nas figuras.

1º

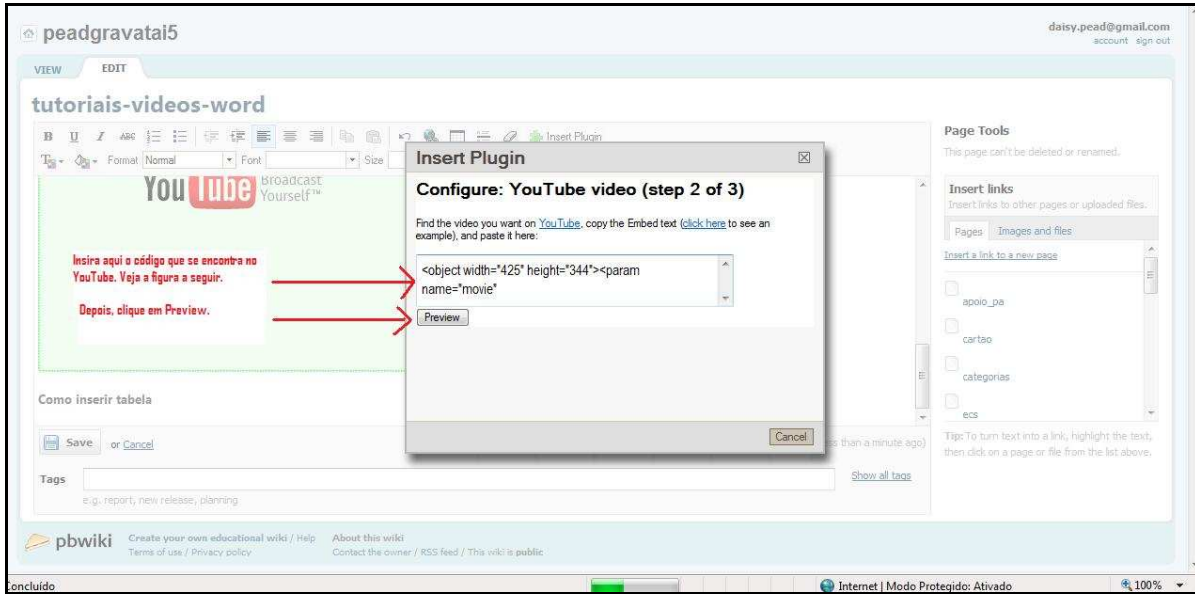


2º

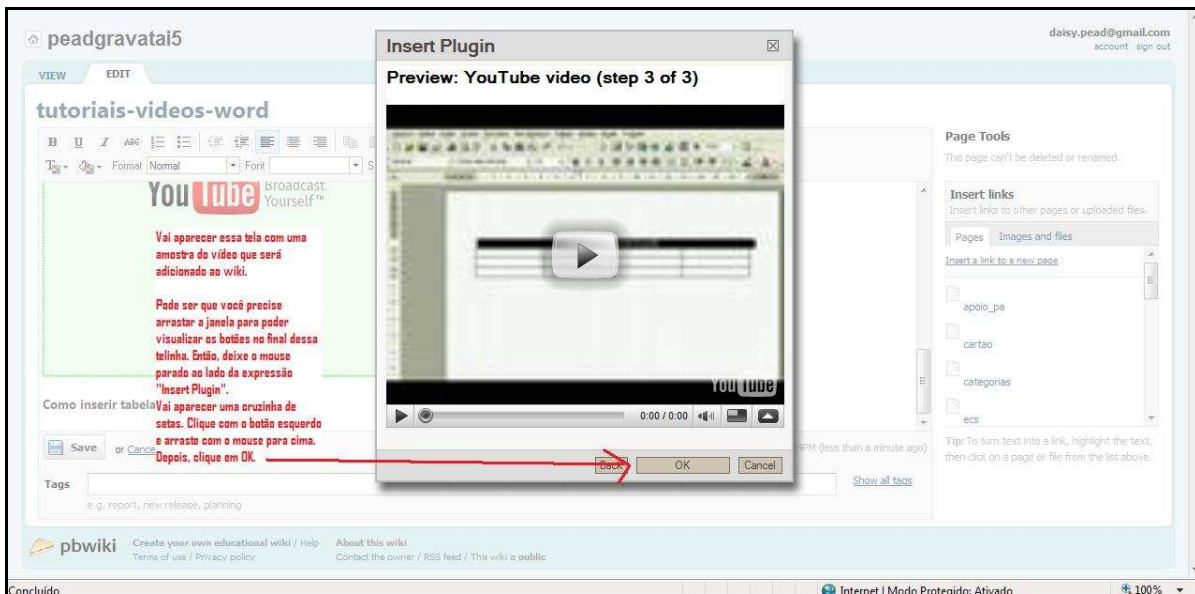


¹ Pedagoga e Mestre em Educação. Tutora PEAD/UFRGS.

3°



4°



5°

The screenshot shows the PBWiki editor interface for the page 'tutoriais-videos-word'. The main content area contains a video placeholder with the YouTube logo and the text 'Broadcast Yourself™'. A red arrow points to the placeholder with the text: 'Assim é que irá aparecer seu vídeo enquanto você edita. Depois, ficará como se vê na próxima figura.' The interface includes a top navigation bar with 'VIEW' and 'EDIT' tabs, a rich text editor toolbar, and a right-hand sidebar with 'Page Tools' and 'Insert links' sections. The bottom of the page shows the PBWiki logo and footer information.

6°

The screenshot shows the final view of the PBWiki page 'tutoriais-videos-word'. The video placeholder has been replaced by a video player showing a YouTube video. A red arrow points to the video player with the text: 'Depois de salvar sua página, o vídeo aparecerá como você está vendo. É só clicar e assistir!' The page layout includes a top navigation bar, a main content area with the video player, a comments section, and a right-hand sidebar with various links and a 'NEW' badge. The bottom of the page shows the PBWiki logo and footer information.